

## 1. Utilisation

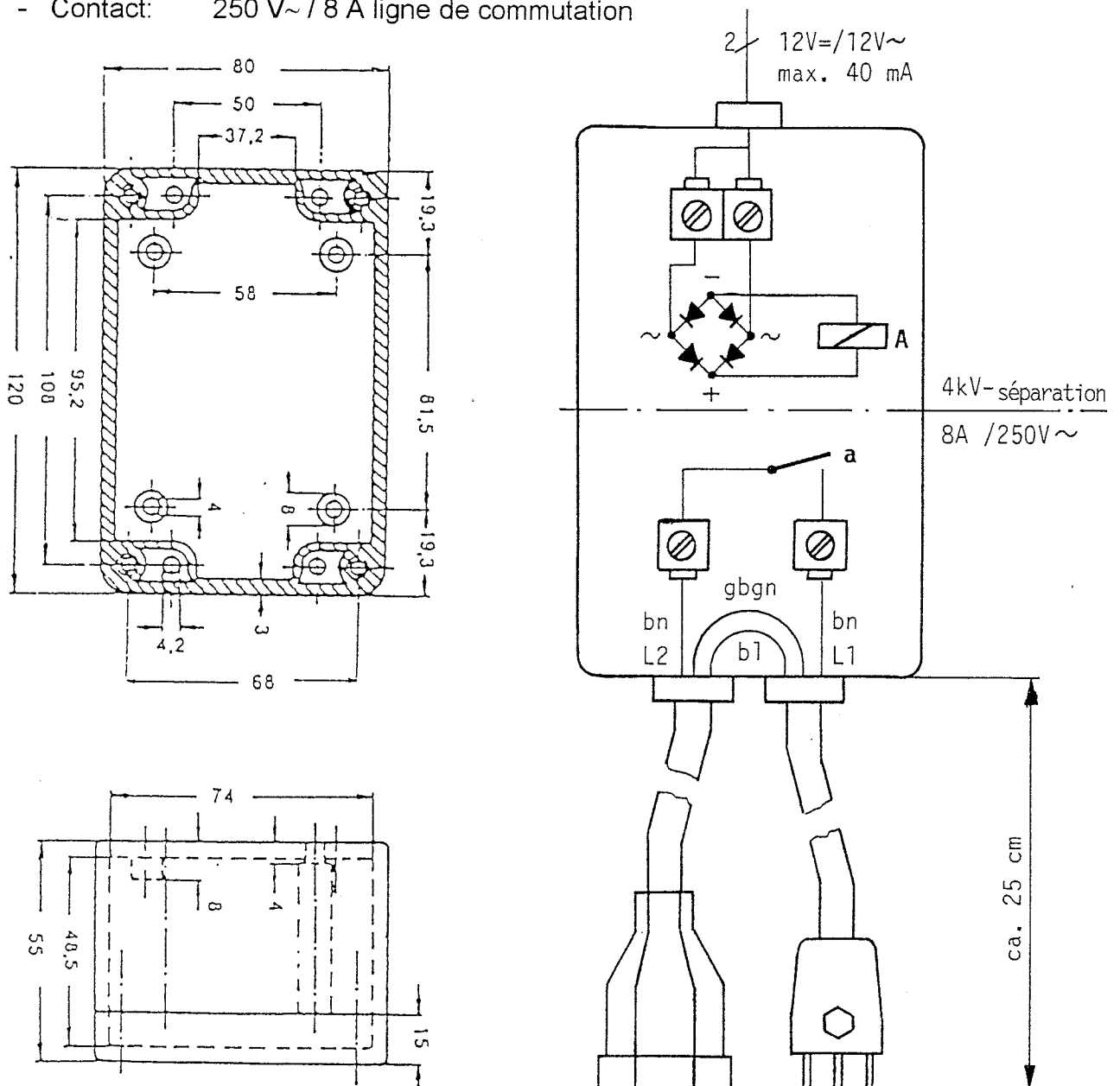
Différents appareils téléphoniques commandés à distance ne sont en général pas reliés sur des appareils à séparation galvanique et isolés.

Ceci constitue une prescription sévère pour les appareils de commutation téléphonique et est également une condition pour les autorisations de l'OFCOM.

L'adaptateur de commutation est commandé par une petite unité de puissance 12V~ et est ainsi utilisable pour les appareils Telbit comme le Secufon 4000, l'Infotel 3 et également pour tous les appareils de sécurisation.

## 2. Données techniques (Relais)

- Courant: typiquement 40 mA
- Isolation: contact de bobine 4000 VDC / 3000 VAC
- Contact: 250 V~ / 8 A ligne de commutation



### Adaptateur de commutation telby 4000 SA

(isolé) (contrôlé SEV)

pour telby Secufon 4000/ Infotel 3 etc.

Massestab Echelle	Gezeichnet Dessiné	2.10.00	rb
	Geprüft Contrôlé		
	Gesehen Vu		



Telbit AG Ingenieurunternehmung  
Telekommunikation – Elektronik – Funk  
CH-8340 Hinwil, Bränneliweid, ☎ 01/937 25 50

Z-001002-f