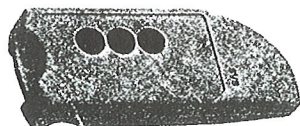


Colonne d'appel d'urgence telby 2000 (avec alarme)

Design-Anmeldung



Livrable en deux versions:
colonne ou mural



émetteur portable

Exécution

colonne en acier, antirouille (poli) ou **orange** (norme), étanche
1 porte de service, **socle de montage, 2 touches** montées à 1 m du sol
(en face l'une de l'autre). Exécution avec batterie et émetteur, avec an-
tenne (en haut). Dimensions de la colonne 150 mm x 150 mm x 1600
mm avec socle (+ antenne env. 200 mm)

Option: 3 touches: H, bleu (hôpital), F, rouge (pompiers), P, vert (police).

La colonne est marquée verticalement du sigle large et visible **SOS**, en blanc sur orange, selon les normes des colonnes d'urgence (auto-
routes).

Modul de réception (pour montage externe)

avec fiche réseau, contacts de sortie (3) pour appareil de téléalarme,
avec contacts supplémentaires (1/2) pour l'émetteur portable d'un
maître-nageur (p.ex. pour appel hôpital/police). Dimensions
130x130x60 mm. Raccordement à l'Infotel 2 ou 3 telby, pour natel ou
pager.

Accessoires

Emetteur portable avec batterie, avec 3 touches pour maître-nageur
et service mobile, clés de service.

Options possibles

Avertisseur 230 V AC, unité d'alarme **Infotel 2 (3)** pour raccordement
téléphonique.

Fonction

Déclenchement immédiat d'une alarme en réception d'un signal radio
433 MHz codé, **par pressé d'une touche** (contact de sortie). 3 touches
sur la colonne déclenchent 3 contacts différents!

Technique

- 433,92 MHz, rayon d'action jusqu'à 600 m ... 800 m
- contact 230 V/2 A (récepteur, max. 3 contacts).

Montage

Colonne directement sur plaque de béton, 4 x M12, socle de montage
Récepteur: mural, visible sur colonne.

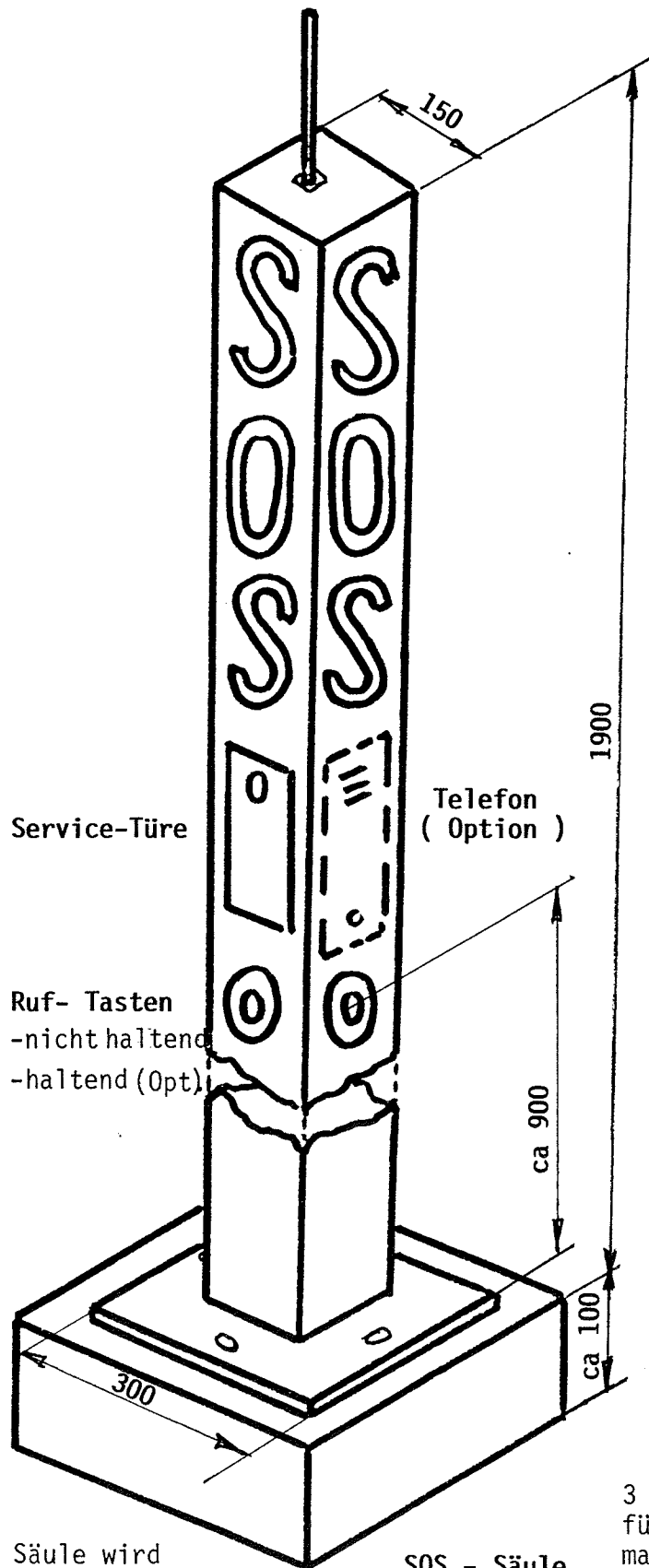
Particularité: la **télé-alarme Infotel 2** (ou 3) activable par radio, contient adresse, texte récité ainsi que numéros
de téléphone d'appel (max. 4/8).

Option: exécution spéciale.

Utilisation: piscines, places de sport, etc.

La colonne d'appel d'urgence peut être livrée avec un téléphone mains libre telby RA 711/XXXX installable à une
hauteur de 1,5 m. Dans ce cas un raccordement téléphonique supplémentaire La/Lb est nécessaire.

Design DM / 058871 / Cl.14-03 / Priority claimed 25.5.01 / CH / F / D / I



Service-Türe

Telefon
(Option)

Ruf- Tasten
-nicht haltend
-haltend (Opt)

ca 900

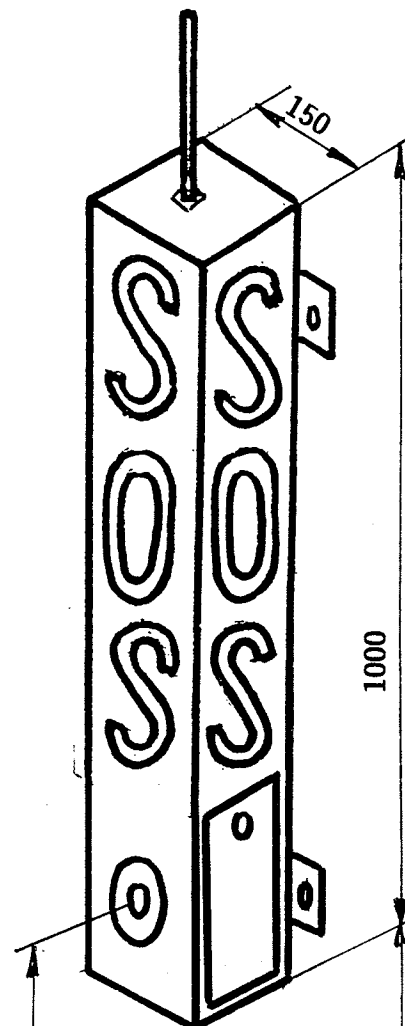
1900

300

ca 100

Säule wird zweckmässig auf Beton-Sockel montiert.

SOS - Säule
mit Funksender
433 MHz codiert
Farbe:orange
weisse Schrift



ca 1000

SOS - Wand.Gerät
mit Funk- Sender

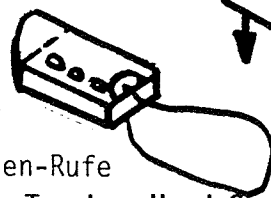
1000

ca 1000

SOS - Empfänger

für max.3 cod. Signale
max.3 Relais für 3 Säulen

Antenne (Option)



3 Tasten für max.Säulen-Rufe

Taschen-Hand-Sender
für max. 3 Kanäle
433 MHz codiert

max.3 Relais-Kont.



Hupe oder
Blitz/Ruf

Schwimmbad - SOS - Ruf mit Säule oder Wand-Gerät
ausbaubar mit Infotel-2 - Telealarm(max.4:Rufstellen)
Auswahl Säule(n) oder Wandgerät oder gemischt.

Massstab Echelle	Gezeichnet Dessiné	7.3.02	WLI
	Geprüft Contrôle		
	Gesehen Vu		

telbit ag

Telbit AG Ingenieurunternehmung
Telekommunikation - Elektronik - Funk
CH-8340 Hinwil, Brünneliweid, ☎ 01/9372550

Z - 0 2 0 3 0 7 - 1