

Türfreisprechtelefone

Serie telby 2000/Amphitech Serie 70

PTC a/b Serie 70

IP 55 – IK 9



Europäische Normen



Neue Tastentechnologie

- **Beleuchtete Tasten 12V DC**
- **Tasten mit «Lupeneffekt»** zum Einschleiben von gravierten Etiketten, bei Tag und Nacht lesbar, aus Polycarbonat
- **Austauschbare Etiketten**, mit einem Spezialwerkzeug leicht zu wechseln ohne die Frontblende zu demontieren
- **Geräte mit Codeschlossfunktion** und **beleuchtetem Tastwahlblock**
- **Thermostat-gesteuerter Heizwiderstand**
- **Frontplatte Alu-Elox 4 mm**



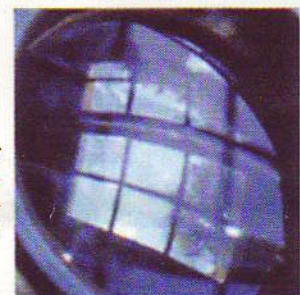
Programmierung

Alle Parameter sind fernprogrammierbar mit einem DTMF-Telefon (über das öffentliche Telefonnetz und an Nebenstellenanlagen) oder Programmierung am Gerät über eingebaute Tastatur.

Versorgungsspannung

12 bis 20 Volt Gleich- oder Wechselspannung (zur Speisung der Steuerkontakte, der Heizung und der Beleuchtung) vom Trafo für den Türöffner. Die Speisung für die Telefonfunktion erfolgt über die Telefonleitung. Diese Funktion bleibt somit auch bei Stromausfall erhalten.

Gleichartige Telefone mit VA-Stahl-Frontplatte, 3 mm, telby Serie 2000 IP65.



- Freisprechtelefon
- Vorprogrammierte Rufnummern
- Fernsteuerung von Kontakten für Türöffner, Beleuchtung, Kamera...
- Codeschloss (je nach Modell)

- Vandalismusgeschützt
- Fernprogrammierbar
- Fliesswasserfest
- Temperaturbereich -40° C bis +60° C
- max. 95% rel. Feuchte

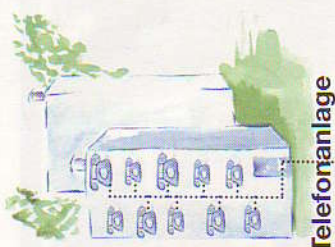
Varianten (Optionen)

- Lautsprecher-Verstärkung
- Kartenleser
- Sprachansage für Säulen-Einbau

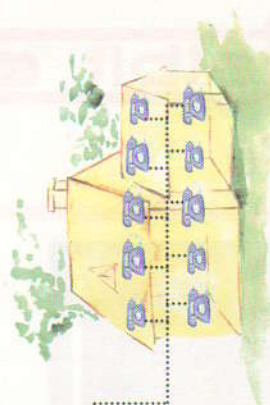
SERIE 70 TÜRFREISPRECHTELEFONE



Öffentliches
Telefonnetz



Telefonanlage



PTC 70



PTC 70 CIR



PTC 70 C2

PTC Serie 70 Übersichtstabelle

Gerätebezeichnung	Höhe	Direktruffasten		Lautsprecher verstärkt	Tastwählblock		Kartenleser	Optionen	
		beschrieben	nicht beschriebbar		freie Rufnr.-Wahl	Codeschloss		1	2
programmierbare Rufnummern(n)	275 mm								
PTC 71 R	X	1						X	X
PTC 72 R	X	2						X	X
PTC 74	X		4					X	X
Anwahl über Tastwählblock									
PTC 70	X				X			X	X
PTC 70 C	X				X			X	X
Direktruffaste(n) und Codeschloss									
PTC 71 CR	X	1				X		X	X
PTC 72 CR	X	2				X		X	X
PTC 74 C	X		4			X		X	X
Direktruffaste(n), Codeschloss und Anwahl über Tastaturlöcher									
PTC 70 C 1 R	X	1			X			X	X
PTC 70 C 2	X	1			X			X	X
Lautsprecher verstärkt, vorprogrammierte Rufaste(n)									
PTC 71 RA	X	1		X				X	X
PTC 72 RA	X	2		X				X	X
PTC 74 A	X		4	X				X	X
PTC 70 CA 2	X	1		X		X		X	X
vorprogrammierte Rufaste(n) und Kartenleser									
PTC 71 R LCA	X	1					X	X	X
PTC 72 R LCA	X	2					X	X	X
vorprogrammierte Rufaste(n), Tastwählblock und Kartenleser									
PTC 70 2 LCA	X	1			X		X	X	X

R = beschreibbar A = Lautsprecher verstärkt LCA = Kartenleser Option 1 = Sprachansage Option 2 = braun eloxiert oder gold eloxiert



PTC 71 A



PTC 72 R



PTC 74



PTC 71 RA



PTC 72 RA



PTC 74 A



PTC 71 CR



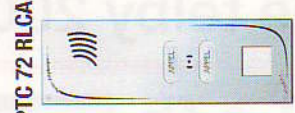
PTC 72 CR



PTC 74 C



PTC 71 RLCA



PTC 72 RLCA



PTC 70 2CLA

Konform den Europäischen Normen
 Endgeräte-Norm: CTR 21
 Elektrische Sicherheit: EN 60950
 Elektromagnetische Verträglichkeit (EMV): EN 55024 und EN 55022
 Schutzgrad: IP 55 - IK 9
 Temperaturbereich: -40°C bis +60°C
 Relative Luftfeuchtigkeit: 95% ± 3%

VANDALISMUSGESCHÜTZT · BELEUCHTET · FLIESSWASSERFEST · FERNPROGRAMMIERBAR